

Fotocamera Digitale Nikon COOLPIX 5700: Scheda Tecnica

Tipo Fotocamera digitale E5700

Pixel effettivi 5.0 milioni

CCD Dispositivo ad accoppiamento di carica da 2/3 di pollice (pixel totali: 5,24 milioni) Risoluzione di immagine 2560x1920 pixel, UXGA (1600x1200), SXGA (1280x960), XGA (1024x768), VGA (640x480), selezionabile il rapporto 3:2 (2560x1704)

Obiettivo Zoom-Nikkor 8x 9-72mm 14 lenti in 10 gruppi (equivalenza "24x36": 35-280mm) f/2,8-4,2 con funzione macro; 14 lenti in 10 gruppi; tutti gli elementi sono realizzati in vetro ottico a basso impatto ambientale e dispongono di trattamento Nikon Super Integrated Coating (SIC); due lenti in vetro molato ED

Zoom digitale Autofocus Fino a 4x

Modi di messa a fuoco Sistema di rilevazione TTL a contrasto di fase; 5 passi di regolazione, incluso il campo macro; Multi AF su 5 aree o Spot AF selezionabili

1) AF Continuo (con monitor acceso),
2) AF Singolo (con monitor spento e/o selezionabile da menu di ripresa),
3) Manuale: ?? passi da 3cm a infinito (∞) con indicatore per conferma di Messa a fuoco

Campo di messa a fuoco Mirino Da 50cm a infinito (∞); da 3cm a infinito (∞) in modo Macro

Monitor Viewfinder elettronico (EVF) con 180.000 punti; regolazione diottrica da -4 a +1m-1; copertura: 97% (Through, Freeze), 100% (Play)

Memorizzazione LCD da 1,5 pollici e 110.000 punti, TFT polisilicone a bassa temperatura (retroilluminazione LED), con regolazioni di luminosità e tono

Sistema: file EXIF 2.1 (TIFF senza compressione o JPEG con compressione) Compatibile DCF (Design rule for Camera File system), DPOF (Digital Print Order Format), QuickTime Motion JPEG (filmati)

Supporto di memoria: Schede CF card Type I/II, IBM Microdrive™ 512MB/1GB

Autonomia di immagini con scheda da 32MB

Risoluzione	2560	1600	1280	1024	640	3:2
Qualità						
RAW	3	-	-	-	-	-
HI	2	-	-	-	-	2
FINE	13	32	50	75	173	14
NORMAL	26	62	95	139	289	28
BASIC	51	118	173	243	459	55

Impostazioni Utente 1) Modo automatico (default); Modo personalizzato (si possono memorizzare tre combinazioni di impostazioni in #1 -#3), 2) Bilanciamento del bianco, 3) Misurazione esposimetrica, 4) Ripresa in sequenza, 5) Funzione BSS, 6) Regolazione immagine (Auto, Normale, Più Contrasto, Meno Contrasto, Schiarisci, Scurisci), 7) Controllo saturazione (da -2 a +1, e Bianco/Nero), 8) Obiettivo, 9) Opzioni di esposizione (blocco AE, limite di durata posa B, 1 min./5 min.), 10) Opzioni di messa a fuoco, 11) Sharpening, 12) Auto Bracketing, 13) Riduzione disturbo, Clear Image, 14) Framing

Modi di scatto 1) Singolo, 2) Continuo H (3 fps; fino a 3 fotogrammi), 3) Continuo L (1,5 fps), 4) Multi-Shot 16 (16 fotogrammi consecutivi a 3 fps), 5) Continuo Ultra HS (immagini QVGA; 30 fps; numero fotogrammi selezionabile, fino a 100), 6) Filmati con audio (immagini QVGA; 15 fps, fino a 60 sec.)

Otturatore Meccanico ed elettronico CCD; tempi da 1/4000 a 8 sec. (con diaframma chiuso fino a 1 e 1/3 f/stop rispetto alla massima apertura) limite posa B a 5 minuti

Diaframma A iride con 7 lamelle; 10 passi a incrementi di 1/3 EV

Controllo esposizione 1) Auto Programmata con Programma Flessibile [P], 2) Auto a Priorità dei Tempi [S], 3) Auto a Priorità dei Diaframmi [A], 4) Manuale [M]; Compensazione (±2 EV a passi di 1/3); Auto Bracketing (3 o 5 fotogrammi entro ±2 EV)

Misurazione esposimetrica TTL con quattro modalità: 1) Matrix a 256 settori [☒], 2) Media-ponderata [☒], 3) Spot [☐], 4) Spot su Area AF [☒]

Campo di esposizione EV -2 ~ +18 (grandangolo), EV -0,8 ~ +18 (tele) (con sensibilità ISO 100 equivalente)

Sensibilità (appross.) Equivalenze ISO 100, 200, 400, 800 e Auto (regolabile in tutte le modalità di esposizione)

Bilanciamento del bianco 1) Auto Matrix con controllo TTL, 2) Manuale su 5 modalità e regolazione fine (Sole, Tungsteno, Neon, Cielo coperto, Flash), 3) Preset, 4) Bracketing WB

Autoscatto Temporizzazione di 10 o 3 secondi

Flash incorporato Sollevamento automatico

Numero guida: 12 (equivalenza ISO 100)

Sistema di controllo: a sensore Modi flash 1) Auto Flash, 2) No Flash, 3) Flash On, 4) Slow Sync, 5) Riduzione occhi-rossi

Slitta accessori Standard ISO 518; con blocco di sicurezza

Flash esterno La slitta hotshoe si collega ad un lampeggiatore esterno Nikon Speedlight SB-50DX/30/28DX/28/27/26/25/24/23/22; durante l'impiego di uno o più flash esterni è possibile disabilitare quello incorporato

1) Immagine singola, 2) Miniature (4 o 9 settori), 3) Slideshow, 4) Filmati con audio, 5) Immagine ingrandita (fino a 6x); Visualizzazione info-foto, istogramma e punto di alta luce; ogni immagine può essere nascosta o protetta; conferma di messa a fuoco; playback di immagini RAW

Opzioni del menu di playback USB 1.1

Interfaccia Presa alimentazione esterna, uscita audio/video (NTSC o PAL selezionabile), terminale digitale (USB 1.1/cavo a distanza)

Ingressi e uscite Batteria ricaricabile EN-EL1 agli ioni di litio (in dotazione), batteria al litio 6V 2CR5/DL245 (acquistabile separatamente); 6 batterie* 1,5V AA (alcaline LR6) tramite Battery Pack MB-E5700 (opzionale), alimentatore a rete EH-53 (opzionale)

Alimentazione * Si possono impiegare anche batterie 1,5V al Litio o accumulatori ricaricabili da 1,2V al NiMH o al NiCd.

Circa 90 minuti con impiego del monitor e batteria EN-EL1 a temperatura normale (20°C)

Autonomia di funzionamento Circa 480g

Dimensioni (LxHxP) Circa 480g

Peso (senza batteria) Copriobiettivo LC-CP10, Astuccio floscio CS-CP11, Cinghia a tracolla, Cavo AV, CompactFlash™ card, Cavo USB UC-E1, Batteria Ricaricabile Li-ion EN-EL1, Caricabatterie MH-53, CD-ROM Nikon View 5 Converter Grandangolo WC-E80, Converter Tele TC-E15ED**, Anello adattatore per obiettivo UR-E8, Paraluce HR-E0046, Adattatore PC Card EC-AD1, Battery Pack MB-E5700, Alimentatore a rete EH-53, Cavo a Distanza MC-EU1

Accessori in dotazione*

Accessori opzionali

* Utilizzare il cavo SC-17 con SB29/27/23

** Utilizzare esclusivamente batterie al Litio 1,5V, NiMH 1,2V oppure NiCd 1,2V

*** La dotazione di base può differire in relazione alla nazione in cui viene commercializzata

Nikon View 5: Requisiti di Sistema

Macintosh Sistema operativo Mac OS 9.0 - 9.2

Modelli iMac™, iBook™, Power Macintosh™ G3 (blu e bianco), Power Mac™ G4 o successivo, PowerBook™ G3 (sono supportate soltanto le porte USB incorporate) o successivo

RAM 32MB (si raccomanda 64MB o più)

Disco rigido 15MB richiesti per l'installazione; quando gira Nikon View 5 è richiesta una quantità aggiuntiva di memoria pari al doppio di capacità della card

Monitor 640x480 con colori a 16 bit (si raccomanda 800x600 o più, full colour)

Altri Interfaccia USB (sono supportate soltanto le porte USB incorporate) Mac OS 8.6 richiede il driver USB (ver.1.3.5) reperibile sul sito Apple

Windows Sistema operativo/Modelli Versioni preinstallate di Windows® 98SE, Windows® Me, Windows® 2000, Windows® XP (Home & Professional)

RAM 64MB (si raccomanda 128MB o più)

Disco rigido 15MB richiesti per l'installazione; quando gira Nikon View 5 è richiesta una quantità aggiuntiva di memoria pari al doppio di capacità della card

Monitor 640x480 con colori a 16 bit (si raccomanda 800x600 o più, full colour)

Altri Lettore CD-ROM, interfaccia USB (sono supportate soltanto le porte USB incorporate)

- Windows® è un marchio di fabbrica di proprietà della Microsoft Corporation, registrato negli USA e in altri paesi.
- Macintosh® è un marchio di fabbrica di proprietà della Apple Computer, Inc., registrato negli USA e in altri paesi.
- CompactFlash™ è un marchio di fabbrica SanDisk Corporation.
- Le altre denominazioni di prodotti menzionati corrispondono a marchi di fabbrica o a marchi registrati di proprietà dei rispettivi detentori.
- Le immagini su display e monitor mostrate in questa brochure sono simulate.

Caratteristiche e dotazione sono soggette a modifiche senza preavviso o altri obblighi da parte del fabbricante. Maggio 2002
© 2002 NIKON CORPORATION

Nital S.p.A.

VIA TABACCHI 33 - 10132 TORINO
TEL. (011) 8996804 - FAX: (011) 8996225
www.nital.it
e-mail: info@nital.it

NIKON AG

KASPAR FENNER-STR. 6
8700 KÜSNACHT/ZH
TEL: (01) 913 61 11
FAX: (01) 910 61 38
http://www.nikon.ch/ e-mail: nikon@nikon.ch



NIKON CORPORATION

FUJI BLDG., 2-3, MARUNOUCHI 3-CHOME, CHIYODA-KU, TOKYO 100-8331, JAPAN

www.nikon-image.com/eng/



*Stampa Exif™ è il termine divenuto standard per l'Exif 2.0, un formato adottato di recente per i file di immagine prodotti dalle fotocamere digitali



AVVERTENZA PER UN CORRETTO IMPIEGO DI QUESTO APPARECCHIO, LEGGETE CON ATTENZIONE I MANUALI CHE LO ACCOMPAGNANO. PARTE DELLA DOCUMENTAZIONE VIENE FORNITA SOLTANTO SU CD-ROM.

Nikon

COOLPIX
5700
DIGITAL CAMERA



SENTIRSI APPAGATI.
LA CERTEZZA DI AVERE TUTTO.

8x
Zoom-Nikkor ED

5,0
Megapixel effettivi

Mirino Elettronico
e Monitor Vari-angle

Corpo camera in lega di
Magnesio

www.nikon-coolpix.com

Del tutto *elettrizzante*.
Assolutamente *affascinante*.

Totalmente Nikon.

Nikon: un'azienda pronta ad affrontare le sfide più ardue e a rispondere con soluzioni innovative. Soluzioni come una fotocamera digitale veloce, potente, all'avanguardia, ma anche docile e pratica, creativa e ispiratrice. Già, una sfida: affrontata e risolta con la realizzazione della nuova COOLPIX 5700.

Il miglior modo per apprezzare i reali valori, pratici ed estetici, di questa fotocamera è afferrarla e tenerla tra le mani. Vi sembrerà disegnata apposta per voi, con le sue forme fluide e il suo design intelligente ed ergonomico. Vi verrà subito voglia di "uscire" con lei e col suo aiuto scoprire finalmente i limiti della vostra creatività ... e spostarli più avanti.

Con la sua straordinaria potenza, l'ottica di livello assoluto, l'equilibrio perfetto di un design realmente innovativo, la COOLPIX 5700 vi offre quelle sensazioni che da tempo aspettavate di provare. Con la COOLPIX 5700, la fotografia digitale sarà per voi un'esperienza davvero totale.

- **Obiettivo Zoom-Nikkor 8x** con escursione focale 35-280mm*, due lenti in vetro ED
- **5.0 megapixel effettivi** avanzato algoritmo Nikon di elaborazione immagine, **grande CCD da 2/3"**
- **Corpo camera in lega di magnesio**, gradevole al tatto, compatto ed ergonomico
- Nuovo **mirino elettronico iEVF** per una visione brillante e accurata attraverso l'obiettivo; monitor ad angolazione variabile, pratico in tutte le posizioni di ripresa, con configurazione protettiva
- Risposta migliorata grazie al ritardo allo scatto ridotto a soli **70 millisecondi**
- Tempi di posa da **1/4000**** a 8 sec.
- Nuova **modalità di registrazione per dati di immagine RAW (formato NEF)**
- **Filmati con audio** (fino a 60 sec.); diffusore acustico incorporato per playback di controllo
- Lampeggiatore incorporato con sollevamento auto/manual; **slitta accessori** per il montaggio di un flash esterno
- Software **Nikon View 5** di agevole impiego per una comoda gestione del trasferimento immagini
- Software opzionale **Nikon Capture 3**: fornisce strumenti dedicati di controllo per una sofisticata post-elaborazione delle immagini
- Sistema di **accessori opzionali** comprendente converter ottici, grandangolo e tele, pacco batterie, paraluce

* Equivalenza con il formato "24x36"

** Disponibile con diaframma chiuso fino a 1 e 1/3 f/stop rispetto alla massima apertura.



COOLPIX 5700



Dati di ripresa: ● *Modo di misurazione:* 2,560 x 1,920 ● *Qualità di immagine:* FINE ● *Lunghezza focale:* 280mm equiv. ● *- Modo di esposizione:* Matrix ● *Tempo di posa:* 1/800 sec. ● *Diaframma:* f/4.2



Dati di ripresa: ● *Lunghezza focale:* 280mm equiv. ● *Modo di esposizione:* Matrix ● *Tempo di posa:* 1/290 sec. ● *Diaframma:* f/4.2



Dati di ripresa: ● *Lunghezza focale:* 280mm equiv. (Super-telephoto macro) ● *Focus range:* 50cm ● *Modo di esposizione:* Matrix ● *Tempo di posa:* 1/76 sec. ● *Diaframma:* f/4.2



Dati di ripresa: ● *Lunghezza focale:* 35mm equiv. ● *Modo di esposizione:* Matrix ● *Tempo di posa:* 3.9 sec. ● *Diaframma:* f/4.5 ● **Noise Reduction Mode ON**



Dati di ripresa: ● *Lunghezza focale:* 280mm equiv. ● *Modo di esposizione:* Matrix ● *Tempo di posa:* 1/358 sec. ● *Diaframma:* f/4.2



Dati di ripresa: ● *Lunghezza focale:* 66mm equiv. ● *Modo di esposizione:* Matrix ● *Tempo di posa:* 1/60 sec. ● *Diaframma:* f/6.5 ● **with Speedlight**



Dati di ripresa: ● *Lunghezza focale:* 83mm equiv. ● *Modo di esposizione:* Matrix ● *Tempo di posa:* 1/15 sec. ● *Diaframma:* f/5.5

UNA QUALITA'

Obiettivo Zoom-Nikkor 8x ad alte prestazioni

Per la realizzazione di questo obiettivo, Nikon ha messo alla frusta le sue tecnologie ottiche più rinomate, riuscendo a creare uno zoom ad escursione **8x, 8,9-71,2mm (equivale a 35-280mm sul formato**

tradizionale "24x36"), che offre una libertà compositiva straordinaria. Le **due lenti in vetro ED** minimizzano l'aberrazione cromatica, assicurando immagini nitide e brillanti sotto ogni prospettiva. In più, la COOLPIX 5700 offre anche una funzione **zoom digitale 4x**, che estende la potenza tele fino all'incredibile focale 1.120mm (equivalenza "24x36").

W



1x 35mm equiv.



2x 70mm equiv.

T



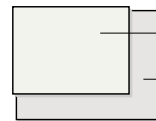
8x 280mm equiv.



32x 4x Digital Zoom (approx. 1,120mm equiv.)



5.0 Megapixel Effettivi



Conventional 1/1.8-inch-type CCD

Large, new 2/3-inch-type CCD

Il **CCD da 2/3 di pollice** dalla gamma dinamica particolarmente ampia, si combina con l'obiettivo Zoom-Nikkor ED 8x e i 5.0 megapixel effettivi per creare immagini brillanti, ricche di dettagli e piene di colori. La **massima risoluzione** di registrazione, pari a **2.560 x 1.920 pixel**, consente la riproduzione dei dettagli più minuti in stampe di formato ben superiore ai 30x40cm (A3).

Avanzato algoritmo di elaborazione immagine originale Nikon

Le continue ricerche che Nikon porta avanti nel campo dell'elaborazione immagine, hanno come risultato la realizzazione di algoritmi che assicurano **riproduzione cromatica e bilanciamento del bianco di livello superiore**. Ecco perché la COOLPIX 5700 riesce a catturare gamme di tonalità così estese e insieme le sfumature più sottili. Un'occhiata all'immagine ripresa e comprenderete immediatamente quali vantaggi le sofisticate tecnologie Nikon vi mettono a disposizione.

Misurazione esposimetrica

Per esposizioni ottimali anche nelle situazioni di luce più critiche, la COOLPIX 5700 incorpora il sistema di **misurazione Matrix a 256 settori** [☒], esclusivo Nikon, a cui si aggiungono le modalità **Media-ponderata** [☒] e **Spot** [☒] per una completa versatilità.

Con l'opzione **Spot su Area AF**, la misurazione viene automaticamente assegnata all'area da voi selezionata per la messa a fuoco, come riferimento di esposizione ottimale.

Dati di ripresa:

- Risoluzione: 2,560 x 1,920
- Qualità di immagine: FINE
- Lunghezza focale: 100mm equiv.
- Modo di esposizione: **Matrix** [☒]
- Tempo di posa: 1/39 sec.
- Diaframma: 1/4.6



DA NON CREDERE

Nuova modalità di registrazione dati RAW (grezzi)

La COOLPIX 5700 è la prima fotocamera di questa gamma ad offrire la **modalità di registrazione dei dati RAW**, di solito reperibile soltanto sulle reflex digitali di fascia professionale. Le immagini RAW sono visionabili sul monitor LCD. Questa funzione è molto utile quando non si ha il tempo di regolare dettagliatamente la fotocamera prima dello scatto e quindi le modifiche necessarie verranno apportate in un secondo tempo, editando l'immagine dopo la ripresa. Grazie all'applicazione software opzionale **Nikon Capture 3**, è infatti possibile intervenire successivamente su tutti gli aspetti digitali dell'immagine RAW (ad esempio il bilanciamento del bianco o l'esposizione) tramite il personal computer. Il potenziale di post-elaborazione e la qualità del risultato finale vengono così accresciuti in misura determinante.

Flessibilità nel controllo dell'esposizione con tempi fino a 1/4000 sec.*

La più nuova delle COOLPIX offre quattro modi di esposizione – **Auto Programmata [P]** con Programma Flessibile, **Auto a Priorità dei Tempi [S] o dei Diaframmi [A]** e **Manuale [M]**, che coprono ogni possibile esigenza di controllo creativo. Alla massima apertura, è possibile scattare a **1/4000 sec.*** in tutte le modalità. Un controllo estremamente preciso del valore di apertura è reso possibile dal **diaframma a iride a sette lamelle, virtualmente circolare**.

La **compensazione dell'esposizione**, da -2 a +2 EV a passi di 1/3, e la funzione **Auto Bracketing** assicurano piena flessibilità sia nei modi automatici che in quello manuale.

* Il tempo di posa di 1/4000 sec. è disponibile con diaframma chiuso fino a 1 e 1/3 f/stop rispetto alla massima apertura.



Shooting data:

- Lunghezza focale: 70mm equiv.
- Modo di esposizione: Matrix
- Tempo di posa: 1/4000 sec.
- Diaframma: f/5.2

Bilanciamento del Bianco TTL

Per una perfetta misurazione in automatico del bilanciamento cromatico presente nella scena inquadrata, e una conseguente regolazione – anch'essa attuata automaticamente - in funzione delle condizioni prevalenti, la COOLPIX 5700 si avvale della funzione **Matrix Auto White Balance**.

In più, per le occasioni in cui si desidera un controllo più preciso o creativo, sono disponibili **cinque regolazioni manuali predefinite** (Sole, Tungsteno, Neon, Cielo coperto e Flash), e una modalità **Preset**, che analizza e memorizza il valore di bilanciamento del bianco rispetto ad un qualsiasi riferimento di tonalità neutra.

Bracketing sul bilanciamento del bianco

La COOLPIX 5700 dispone anche del **White Balance Bracketing**, la funzione che permette di ottenere, con un solo azionamento del pulsante di scatto, tre immagini in sequenza della stessa scena con valori di bilanciamento leggermente slittati "a forcilla" (intonazione più calda, valore selezionato, intonazione più fredda). Questa funzione, che assicura maggior libertà creativa in sede di editing, è ideale per fotografare nelle condizioni più difficili, specialmente in presenza di luci miste.



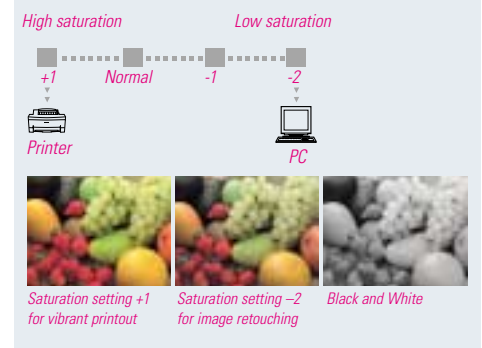
Tendente al rosso

Valore selezionato

Tendente al blu

Controllo di Saturazione

Un'elevata saturazione cromatica è adatta alla stampa casalinga delle proprie foto, ma non, ad esempio, al ritocco su computer, che invece risulta agevolato da una più estesa gamma tonale. Ecco quindi una funzione come il **Controllo di Saturazione su quattro passi**, che permette all'utente di scegliere la regolazione più adatta agli scopi della ripresa. C'è anche una **modalità bianco/nero** per trasformare i colori della scena reale in una splendida gamma di grigi, già al momento della ripresa.



Saturation setting +1 for vibrant printout

Saturation setting -2 for image retouching

Black and White

Modalità di Riduzione Disturbo

Questa funzione, particolarmente sofisticata, minimizza gli effetti del rumore di fondo del sensore CCD grazie ad una tecnica di esposizione multipla, e rende possibile l'impiego di tempi di posa prolungati.

Riduzione del disturbo ON

Riduzione del disturbo OFF



La modalità di Riduzione Disturbo include il **Clear Image Mode***, con cui si ottiene una **più ampia gamma dinamica** ed un **più favorevole rapporto segnale/disturbo** a risoluzioni di immagine fino al formato SXGA (1.280 x 960 pixel).

* Questa funzione si presta all'impiego soltanto con soggetti statici. Le vibrazioni della fotocamera al momento dello scatto o il movimento del soggetto possono tradursi in un'immagine confusa. Si raccomanda l'uso del cavalletto.

Dati di ripresa: ● Qualità di immagine: 2,560 x 1,920 ● Lunghezza focale: 46mm equiv. ● Modo di esposizione: Matrix ● Tempo di posa: 8 sec. ● Diaframma: f/5.3 ● **Noise Reduction Mode ON**



CONTROLLO SEN

Multi-Autofocus su Cinque Aree

Grazie al sistema **Multi-Autofocus su Cinque Aree a 5 passi**, la COOLPIX 5700 offre una precisione di messa a fuoco senza confronti. Il pratico **Multi-selettore** a portata di pollice permette



Five-Area Multi Autofocus

di rendere attiva, tra le cinque disponibili, l'area di messa a fuoco corrispondente al soggetto principale, per una composizione dell'inquadratura più agevole e flessibile. E una precisa regolazione della messa a fuoco è possibile anche utilizzando la **funzione Manualfocus a 64 passi con comoda indicazione di conferma su monitor**.

Risposta rapida

La **prontezza di risposta** è uno dei fattori che stanno alla base del progetto COOLPIX 5700, e a questo proposito l'apparecchio si avvale di diversi perfezionamenti: in primo luogo è stato ulteriormente ridotto il ritardo allo scatto, ma anche altre funzioni risultano velocizzate, dallo start-up alla zoomata, dall'attuazione autofocus all'elaborazione dell'immagine.

* at Quick Response mode

Flash incorporato "intelligente"/ Slitta accessori

Quando la luce ambiente è insufficiente o il soggetto si trova in controluce, il **flash "intelligente" incorporato** nella COOLPIX 5700 si solleva automaticamente, pronto ad entrare in azione. Se la scena ripresa richiede una maggior potenza luminosa, si può però agevolmente montare un flash accessorio, come ad esempio il nuovo compatto **SB-30**, in quanto è presente una slitta accessori prevista allo scopo. Quando è collegato un lampeggiatore esterno, quello incorporato viene disabilitato, ma se la situazione richiede più luce è possibile regolare la fotocamera in modo che entrambi i flash lampeggino simultaneamente.



con Flash SB-30

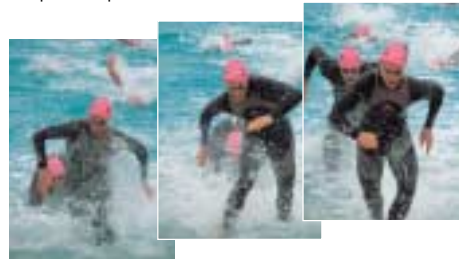
Nuovo mirino elettronico iEVF/ Monitor ad angolazione variabile

Il **Viewfinder Elettronico**, che equipaggia per la prima volta una fotocamera della gamma COOLPIX, si avvale di uno **schermo LCD da 180.000 punti a tecnologia TFT**, dotato di rivestimento anti-riflessi, che assicura una **miglior copertura** dell'inquadratura e una **visione molto brillante**.

Il **monitor LCD ad angolazione variabile** agevola la ripresa praticamente da ogni posizione, ed è inoltre realizzato in modo che lo schermo risulti protetto da polvere e graffi quando non è in uso. Il monitor dispone anche di una **modalità "Framing"**. E' l'opzione da selezionare quando si riprendono soggetti in movimento, in quanto impedisce che l'immagine sul monitor si blocchi (freeze) nel momento in cui viene premuto a metà corsa il pulsante di scatto.

Macro e Macro super-tele/Funzione BSS

La funzionalità in campo macro è una delle caratteristiche più apprezzate delle fotocamere serie-COOLPIX. **La ripresa macro con la COOLPIX 5700** è possibile a partire da soli 3cm di distanza dal soggetto, e su focale tele ci si può avvicinare a 50cm, con una qualità d'immagine superba e una perfetta riproduzione dei dettagli più minuti. La funzione **BSS (Best Shot Selector)** seleziona automaticamente, da una serie di scatti successivi, la ripresa più "riuscita" (con il maggior numero di dettagli), e si dimostra preziosa nelle riprese macro, con focali tele e in genere quando si presenta il rischio di mosso. E' disponibile anche per le riprese in modalità RAW



Dati di ripresa:

- Lunghezza focale: 280mm equiv.
- Modo di esposizione: Matrix
- Tempo di posa: 1/619 sec.
- Diaframma: f/4.2
- Capture mode: **Continuous H**

Corpo camera in lega di Magnesio

Per il corpo camera COOLPIX 5700, i progettisti Nikon hanno scelto la **robusta e leggera lega di magnesio**, un materiale che consente, disponendo delle adatte tecnologie, di ottenere una **configurazione altamente ergonomica**. Con le sue linee raffinate e le finiture perfettamente strutturate, la COOLPIX 5700 rappresenta un punto d'arrivo nel design delle fotocamere digitali. **L'intelligente disposizione di ghiera e pulsanti** rende l'impiego estremamente agevole, e ispira quella familiarità che contribuisce in larga misura al raggiungimento di nuovi livelli di creatività.

Quick Review/Varie modalità di playback

Anche con l'apparecchio regolato per la ripresa, il fotografo può rivedere su un quarto del monitor le immagini scattate in precedenza, con la semplice pressione del **pulsante Quick Review**. Una seconda pressione, porta l'immagine in visione a pieno schermo, mentre l'azionamento a metà corsa del pulsante di scatto ripristina la modalità di ripresa. Le diverse funzioni playback già confermate dai precedenti modelli COOLPIX come standard essenziali per la fotografia digitale, sono tutte disponibili anche sulla COOLPIX 5700: dallo zoom sull'immagine in visione al playback miniature, dall'indicazione di istogramma alla conferma di messa a fuoco alla visualizzazione del punto di alta luce.



- Dati di ripresa:
- Lunghezza focale: 54mm equiv.
 - Modo di esposizione: Matrix
 - Tempo di posa: 1/30 sec.
 - Diaframma: f/5.5
 - with Speedlight SB-50DX x 3



Multiple flash using Slave flash and bounce-flash



Flash incorporato e contatto caldo



iEVF



LCD ad angolo variabile



Corpo camera in magnesio

ZA LIMITAZIONI

Interfaccia/Driver USB Mass Storage, Software Imaging

Se la collegate al vostro computer tramite l'**interfaccia USB 1.1** (classe Mass Storage), la fotocamera comparirà sullo schermo come qualsiasi altra periferica, per consentire un trasferimento delle immagini veloce e sicuro. Il software driver dedicato **Nikon View 5** (per Windows e Macintosh), viene lanciato automaticamente non appena si collega la fotocamera al PC via cavo USB 1.1,



e può essere utilizzato anche per le immagini RAW, disponibili per la prima volta in una fotocamera COOLPIX. E per un controllo totale dell'immagine, è disponibile il software **Nikon Capture 3**, lo strumento di post-produzione che è elemento chiave per qualsiasi lavoro nel campo digital imaging.

Fonti di alimentazione

La COOLPIX 5700 è fornita completa di **batteria ricaricabile EN-EL1 agli ioni di Litio**, che per ogni carica offre circa 90 minuti di funzionamento continuato.

Il **Battery Pack MB-E5700** opzionale accoglie sei batterie AA da 1,5V (alcaline LR6) per un'autonomia prolungata, e incorpora un proprio pulsante di scatto particolarmente comodo per le riprese verticali.

Accessori del Sistema

Per l'impiego in abbinamento alla COOLPIX 5700, Nikon mette a disposizione dell'utente molti accessori di qualità. Tra questi, i **nuovi converter ottici, Grandangolare 28mm* WC-E80 e Tele 1,5x TC-E15ED**, il **Cavo a Distanza MC-EU1** e una varietà di **lampeggiatori Nikon Speedlight** differenti, oltre al **Paraluce HR-E5700**.

* Equivalenza sul formato "24x36"



With Wideangle Converter WC-E80

Dati di ripresa: ● Qualità di immagine: 2,560 x 1,920
● Lunghezza focale: **Approx. 28mm equiv. (with converter)**
● Modo di esposizione: Matrix ● Tempo di posa: 1/446 sec. ● Diaframma f/6.3

Supporti di memoria

Oltre che con scheda di memoria CompactFlash™ Card Nikon EC-CF fornita in dotazione, la COOLPIX 5700 è compatibile con le altre card serie EC-CF, e anche con gli IBM Microdrive, e offre quindi la massima versatilità anche per quanto concerne l'autonomia di fotogrammi registrabili.

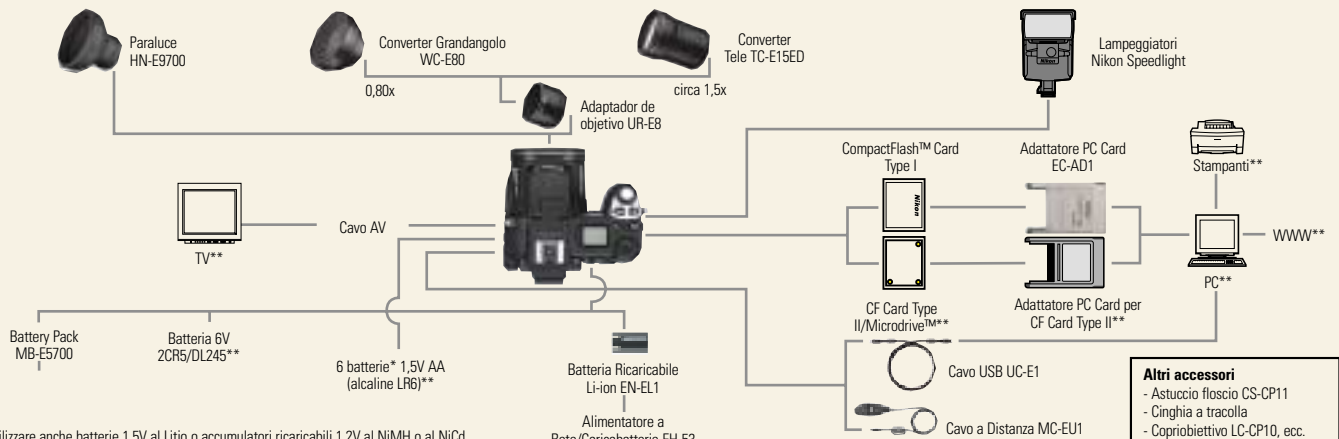
In aggiunta a quelle della serie Nikon EC-CF, la COOLPIX COOLPIX 5700 può impiegare le seguenti CompactFlash™ Card:
SanDisk SDC-FB16/32/48/64/96/128, Lexar Media CF008/016/032/048/064/080 4X USB, CF008/016/032/048/064/080 8X USB e CF128/160 10X USB.
Sono inoltre supportati i Microdrive IBM 2DSCM-10512 (512MB) e DSCM-11000 (1GB).
Per maggiori dettagli, consultate le relative aziende produttrici.



With Telephoto Converter TC-E15ED

Dati di ripresa: ● Qualità di immagine: 2,560 x 1,920
● Lunghezza focale: **Approx. 420mm equiv. (with converter)**
● Modo di esposizione: Matrix ● Tempo di posa: 1/569 sec. ● Diaframma: f/5.3

Tavola del Sistema



* Si possono utilizzare anche batterie 1,5V al Litio o accumulatori ricaricabili 1,2V al NiMH o al NiCd.

** Prodotti non Nikon

***Use TTL Card SC-17 with SB-29/27/23

Camera buttons & controls

